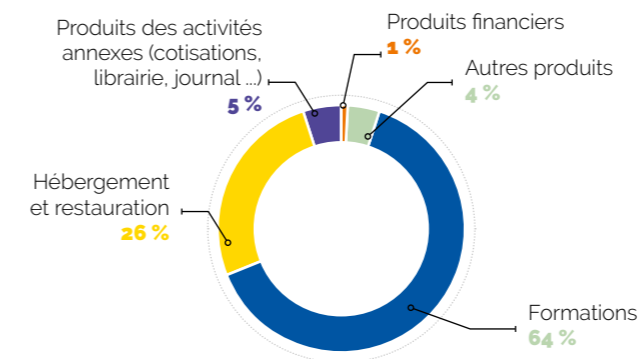
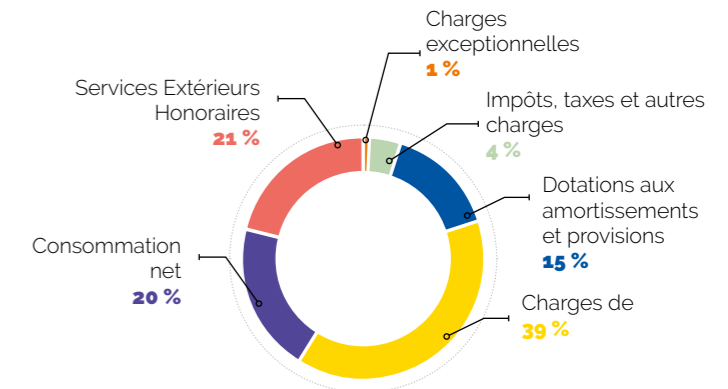


Bilan comptable au 31 décembre 2020 (en euros)

ACTIF	EXERCICE 31/12/20	EXERCICE 31/12/19	PASSIF	EXERCICE 31/12/20	EXERCICE 31/12/19
Immobilisations incorporelles	168 643	158 429	Fonds associatifs	63 290 318	63 290 318
Immobilisations corporelles	97 726 855	98 365 347	Subvention d'équipements	36 025 002	37 968 865
			Report à nouveau	(10 476 299)	(10 306 671)
Immobilisations financières	2 656 037	2 591 383,30	Résultat de l'exercice	3 156 190	(169 628)
Total actif net immobilisé	100 551 535	101 115 159	Total des fonds propres	91 995 211	90 782 884
Stocks	1 239 973	1 250 800	Provision pour risques	4 074 573	
Avances et acomptes versés/CDES	1 516 709	1 400 684	Provision pour risques	2 784 994	267 151
Créances de fonctionnement	44 332 991	25 187 300			
Valeurs mobilières de placement	3 692 404	4 313 436	Dettes financières	20 967 650	16 600 833
Disponibilités	11 634 118	2 706 275	Avances et acomptes reçus /CDES en cours	11 011 136	3 625 196
Comptes de régularisation	478 685	713 386	Dettes d'exploitation	23 677 992	21 493 084
			Dettes diverses	3 608 447	1 782 644
			Comptes de régularisation	5 326 412	2 135 249
Total actif net circulant	62 894 880	35 571 882	Total des dettes	64 591 637	45 637 006
TOTAL GÉNÉRAL ACTIF	163 446 415	136 687 041	TOTAL GÉNÉRAL PASSIF	163 446 415	136 419 890

Compte de résultat - Exercice 2020 (en euros)

CHARGES	EXERCICE 2020	EXERCICE 2019	PRODUITS	EXERCICE 2020	EXERCICE 2019
Achats de marchandises et matières premières	9 288 524	11 130 366	Participations actions formation	65 363 437	24 748 462
Autres achats et services extérieurs	34 310 913	41 095 500	Hébergement	19 860 400	20 341 228
Impôts et taxes	1 261 593	1 261 091	Restauration	8 345 885	10 247 724
Salaires et traitements	29 348 118	29 477 589	Autres produits annexes	2 758 764	2 638 448
Charges sociales	12 371 286	12 063 791	Production stockée		
Dotations de l'exercice	12 682 883	10 063 832	Production immobilisée		
Report en fonds dédiés	3 091 239		Subventions d'exploitation	4 935 459	39 409 053
Autres charges	2 474 484	1 344 252	Ressources liées à la générosité du public	997 116	
			Reprises/amortissement et provision, transfert de charges	1 607 143	1 364 365
			Autres produits	2 030 618	4 140 693
Charges d'exploitation	104 829 040	106 436 421	Produits d'exploitation	105 898 822	102 889 973
Charges financières	151 538	146 657	Produits financiers	35 384	33 908
Charges exceptionnelles gestion	1 413 685	720 768	Produits exceptionnels gestion	543 270	1 150 961
Charges exceptionnelles capital	1 492	828 059	Produits exceptionnels capital	22 442	684 961
Dotations exceptionnelles aux amortis.			Reprises sur provision et transfert de charges		
			Quote-part subvention équipement	3 052 028	3 202 475
Charges exceptionnelles	1 415 177	1 548 827	Produits exceptionnels	3 617 739	5 038 397
TOTAL DES CHARGES	106 395 755	108 131 906	TOTAL DES PRODUITS	109 551 945	107 962 278
RÉSULTAT DE L'EXERCICE EXCÉDENT	3 156 190		RÉSULTAT DE L'EXERCICE DÉFICIT		169 628
TOTAL	109 551 945	108 131 906	TOTAL	109 551 945	108 131 906

Ressources 2020**Charges 2020**

Grâce à de longues périodes en entreprise (entre 4 et 6 semaines), les apprentis s'intègrent pleinement à l'activité et aux équipes.



Compte d'emploi annuel des ressources (en euros)

EMPLOIS	2020	2019	RESSOURCES	2020	2019
1 - MISSIONS SOCIALES	1 495 449	800 658	1 - RESSOURCES COLLECTÉES AUPRÈS DU PUBLIC	1 948 926	1 008 289
Réalisées en France	1 495 449	800 658	Dons et legs collectés		
• Actions réalisées directement	1 495 449	800 658	• Dons manuels non-affectés	368 398	-
• Versements à d'autres organismes			• Dons manuels affectés	997 116	984 956
Réalisées à l'étranger			• Legs et autres libéralités non-affectés	583 412	23 333
• Actions réalisées directement			• Legs et autres libéralités affectés	-	-
• Versements à d'autres organismes			Autres ressources liées à la générosité du public	0	0
2 - FRAIS DE RECHERCHE DE FONDS	84 480	72 330			
Frais d'appel à la générosité du public	84 480	72 330			
Frais de recherche des autres fonds privés	-	-			
Charges liées à la recherche de subventions et autres concours publics	-	-			
3 - FRAIS DE FONCTIONNEMENT	368 997	135 301			
TOTAL DES EMPLOIS	1 948 926	1 008 289	TOTAL DES RESSOURCES	1 948 926	1 008 289
4 - DOTATIONS AUX PROVISIONS			4 - REPRISE DE PROVISIONS		
5 - REPORT EN FONDS DÉDIÉS DE L'EXERCICE			5 - UTILISATION DES FONDS DÉDIÉS ANTÉRIEURS		
Excédent de la générosité du public de l'exercice			Déficit de la générosité du public de l'exercice		
TOTAL	1 948 926	1 008 289	TOTAL GÉNÉRAL	1 948 926	1 008 289
			RESSOURCES REPORTÉES LIÉES À LA GÉNÉROSITÉ DU PUBLIC EN DÉBUT D'EXERCICE (HORS FONDS DÉDIÉS)		
			(+) Excédent ou (-) insuffisance de la générosité du public ; (-) Investissement et (+) désinvestissements nets liés à la générosité du public de l'exercice	583 412	
			RESSOURCES REPORTÉES LIÉES À LA GÉNÉROSITÉ DU PUBLIC EN FIN D'EXERCICE (HORS FONDS DÉDIÉS)	583 412	

CONTRIBUTION VOLONTAIRE EN NATURE	2020	2019	RESSOURCES	2020	2019
EMPLOIS DE L'EXERCICE			RESSOURCES DE L'EXERCICE		
1 - CONTRIBUTIONS VOLONTAIRES AUX MISSIONS SOCIALES	268 654	73 388	1 - CONTRIBUTIONS VOLONTAIRES LIÉES À LA GÉNÉROSITÉ DU PUBLIC	268 654	73 388
Réalisées en France	268 654	73 388	Bénévolat		
Réalisées à l'étranger			Prestation en nature		
2 - CONTRIBUTIONS VOLONTAIRES AUX FRAIS DE RECHERCHE DE FONDS			Dons en nature	268 654	73 388
3 - CONTRIBUTIONS VOLONTAIRES AUX FRAIS DE FONCTIONNEMENT					
TOTAL	268 654	73 388	TOTAL GÉNÉRAL	268 654	73 388

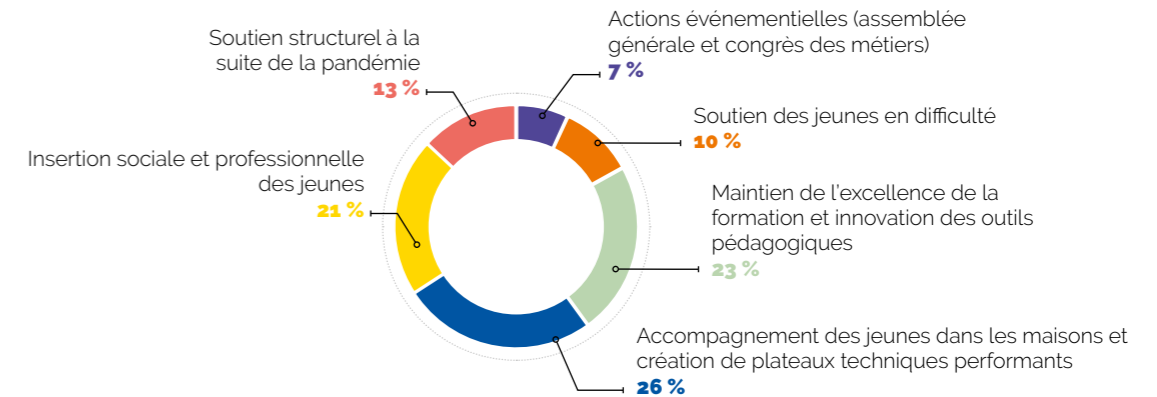
Le CER est consultable dans le rapport du commissaire aux comptes, avec en annexe la méthodologie, sur notre site Internet, rubrique "Institutionnel".

FONDS DÉDIÉS À LA GÉNÉROSITÉ DU PUBLIC	2020	2019
FONDS DÉDIÉS À LA GÉNÉROSITÉ DU PUBLIC EN DÉBUT D'EXERCICE	31 523	-
(-) utilisation	-	-
(+) report	368 398	31 523
FONDS DÉDIÉS À LA GÉNÉROSITÉ DU PUBLIC EN FIN D'EXERCICE	399 921	31 523

Zoom sur le mécénat

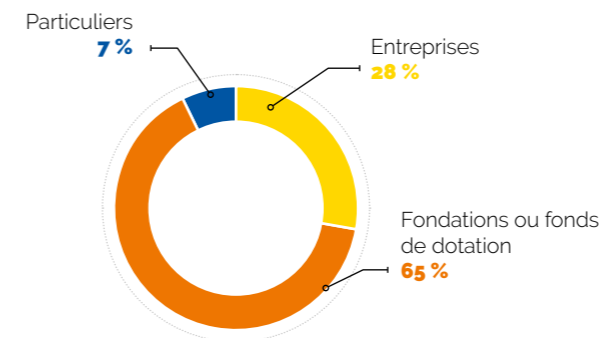
Emplois* : 1 365 514 €

Répartition des actions de mécénat par orientations

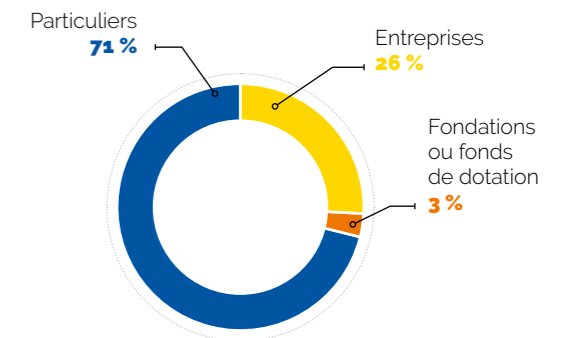


Ressources* : 1 365 514 €

Répartition des ressources par entités

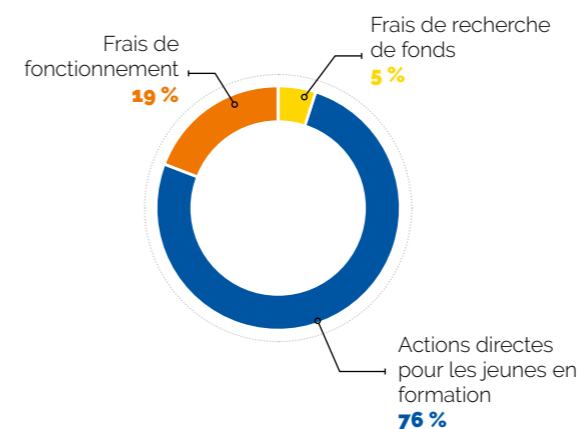


Répartition des donateurs par types



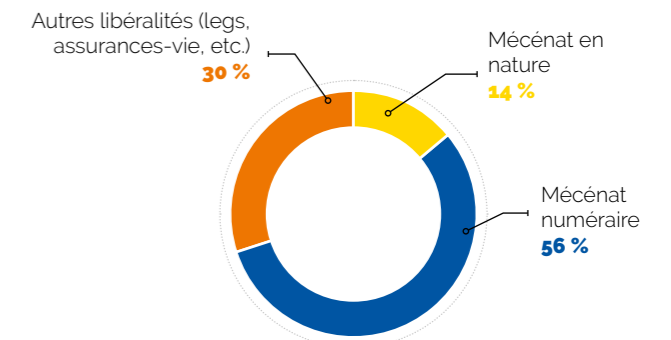
Destinations : 1 365 514 €

Répartition des dépenses financées par la générosité du public



Origines : 1 365 514 €

Répartition des ressources par typologie



* hors legs.